

SPLIC OPEN DATA

Saint-Paul-lès-Dax, L'Information à la Carte

La loi pour une République numérique, publiée au Journal officiel du 8 octobre 2016 fixe le cadre légal de la publication des données publiques communicables par les collectivités et librement réutilisables par tous. Pour répondre à cette obligation légale, et pour faire de ces données publiques des outils utiles au plus grand nombre, la Ville de Saint-Paul-lès-Dax a souhaité mettre en place une cartographie qui mette les données publiques à la portée de tous.

Une cartographie interactive pour vous simplifier les données



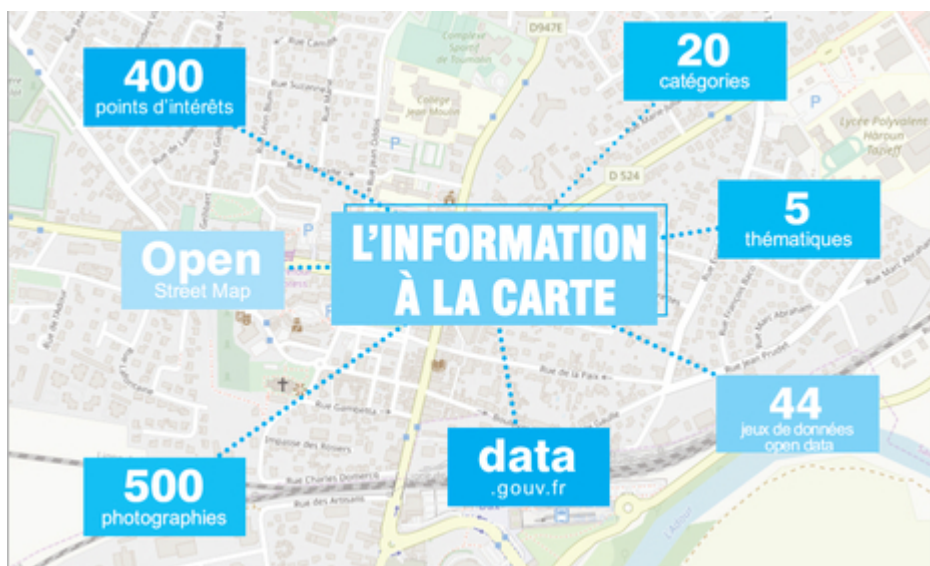
L'outil [SPLIC](https://carte.st-paul-les-dax.fr) est accessible sur le site <https://carte.st-paul-les-dax.fr>. Il vous donne accès à une cartographie interactive du territoire.

Cette carte a pour objectif de permettre :

- Aux nouveaux arrivants de repérer les infrastructures utiles (Exemple : écoles, services sociaux),
- À tous les habitants de découvrir ou redécouvrir les multiples équipements du territoire (Exemple : aires de jeux, établissements sanitaires, parcs, parkings, pistes cyclables),
- Aux agents de la collectivité ou d'autres services publics d'accompagner et de guider au mieux les usagers.

Ce site n'est pas une simple application interactive. C'est avant tout un outil numérique pour le territoire qui se conçoit dans la durée (dans la continuité de la démarche d'amélioration continue initiée en 2010 à la commune de Saint-Paul-lès-Dax) et se construit avec la participation des habitants. Chacun peut donc contribuer à l'amélioration de cette cartographie et ainsi construire un bien commun numérique.

S.P.L.I.C., L'Information à la Carte ! Un nouvel outil numérique au service de tous !



L'outil SPLIC vient compléter les jeux de données disponibles sur la plateforme nationale data.gouv.fr par un portail dédié regroupant les données cartographiques. Ce service innovant vise à démocratiser l'accès à l'information, tout en facilitant le partage et la réutilisation des données. Les usages sont multiples : géolocalisation, création et gestion de cartes, extraction de données, itinéraires, information sur les travaux en temps réel, etc.

Afin d'illustrer ces ressources, de nombreuses photographies ont été intégrées et sont accessibles sur chaque fiche détaillant un point d'intérêt. Pour rester dans une philosophie de communs numériques et d'outils libres de droit, toutes les photographies prises par la ville de Saint-Paul-lès-Dax, soit près de 500, ont été intégrées à un projet collaboratif (appelé Mapillary) lié à la communauté OpenStreetMap. Les photos sont ainsi également libres de droits et réutilisables par tous (à condition de mentionner la source). A travers cet outil, la Ville de Saint-Paul-lès-Dax a souhaité constituer un véritable bien commun numérique et partagé, basé sur des produits et des plates-formes du monde libre, et l'utilisation de standards ouverts.

S.P.L.I.C., L'Information à la Carte ! Les principales fonctionnalités !

Saint-Paul-lès-Dax
L'information à la carte

Accueil Carte Liste Favoris À propos

Cadre de vie → Espace naturel → Parcs

Square du Fronton

Parc et patrimoine arboré
Opérateur : Mairie de Saint-Paul-lès-Dax
Accessible en Fauteuil roulant

Localisation & Adresse
Coordonnées GPS (Lat, Lon) : 43.7249701, -1.0557280

Description
Ouvert en juillet 2018. Parc arboré doté de bancs, de jeux pour enfants, de fontaine à eau et de boîte à lire.

Photo(s)
Mapillary | https://www.mapillary.com/map/im/UJmGRcMh_OvzCXkzjokiw

Toutes les informations proviennent
OpenStreetMap
Dernière modification le 19/06/2019 à 14h 44min 45s par Service Informatique - Mairie de Saint-Paul-lès-Dax
Une erreur à signaler, un complément à apporter ?

Sélection des points d'intérêt La première fonctionnalité consiste à faire afficher sur la carte des points d'intérêt. Ces derniers sont répartis en 5 thèmes (infos et projets, enfance et jeunesse, cadre de vie, santé et solidarité, culture et

loisirs) et 20 catégories, accessibles par le biais d'un menu déroulant. Une fois sélectionnés, les points s'affichent sous la forme d'icônes différenciés en fonction du type de ressource.

Accès à une fiche détaillée pour chaque ressource Au-delà de fournir un ensemble de points géographiques sur une carte, d'autres informations pratiques sont également détaillées et accessibles en cliquant sur le lien Détail de l'info-bulle associée à chaque icône.

Chaque fiche précise la provenance de l'information géographique (OpenStreetMap), et celle de la photographie (Mapillary), ainsi que la date de dernière modification de la ressource et son auteur. A noter, qu'en cas d'erreur, l'utilisateur peut la signaler directement depuis la fiche détaillée ou apporter un complément d'information.

Les travaux réalisés sur la commune Le site fournit également la possibilité d'afficher la carte des travaux en cours sur la commune. Il permet ainsi aux usagers d'avoir accès quotidiennement à une cartographie des perturbations sur la voirie

liées aux travaux et faisant l'objet d'un arrêté municipal. La fiche détaillée associée présente les dates de début et de fin de travaux, leur durée, les rues et zones impactées, le type de travaux, l'ordonnateur, ainsi que les incidences sur le stationnement, la limitation de vitesse ou encore l'alternance de la circulation. Elle permet également de télécharger l'arrêté officiel signé (au format PDF).

L'ensemble de ces informations et des arrêtés pris depuis le lancement du projet est accessible et exploitable simplement au travers de listes téléchargeables, avec possibilité de classements multiples (par date, par ordonnateur, par incidence, etc.).

La fonction recherche SPLIC dispose d'une fonction de recherche des noms des points d'intérêts remontés dans notre projet et présents dans notre base de données.

Les sélecteurs de fond de cartes et de zones Il est également possible de choisir différents fonds de cartes (topographique, IGN, satellite – aérien, etc.)

Affichage de cartes thématiques Ce nouvel outil permet également d'afficher des zones et des cartes thématiques comme par exemple la carte scolaire, les zones réglementées, les pistes cyclables, ou encore les quartiers de la ville.

Des données téléchargeables via le module liste En complément des données Open Data déposées sur le portail data.gouv.fr, le module Liste, permet d'accéder à toutes les données d'une catégorie sous forme d'une liste «triable». Cette fonctionnalité peut s'avérer utile lors de recherches systématiques. A cet effet, toutes les données sont accessibles sous forme de listes et exportables permettant notamment aux utilisateurs de réutiliser les données pour établir et enrichir leurs propres listes.

Se constituer des favoris Le module Favoris permet de créer des cartes personnalisées du territoire, en sélectionnant les points d'intérêt. Une fois la carte établie et enregistrée, il est possible de la partager ou encore de l'imprimer. Le module permet pour cela d'enregistrer durablement un favori, en lui attribuant un nom unique, qui pourra être ultérieurement consulté depuis un autre terminal (ordinateur, smartphone) via l'adresse personnalisée créée.